



IMPRESSION® SIDING

Vinn tiden tilbake



KOMPOSITT KLEDNING
Ekstremt lite Vedlikehold

CARE  free
COMPOSITES

www.carefreecomposites.no
post@carefreecomposites.no

Vedlikeholdsfritt & miljøvennlig.

Panelet består av en unik blanding av plast og trespon. Type dobbelfalset. Hele 95% består av resirkulert materiale og er derfor meget miljøvennlig. Kledningen er vedlikeholdsfri og krever ingen innledende eller påløpende behandling i form av maling, beis eller annen type vedlikehold.

Kun renhold i form av spyling med slange eller høytrykksspyler er nødvendig. Materialet er gjennomfarget og UV bestandig.

Leveres med 20 års garanti.



Her sees Impression Siding i farge "Seder" og "Sand" med slett struktur.



EGENSKAPER:

- Vil aldri råtne, sprekke eller flise seg opp.
- Vanntett, vannavstøtende og vær bestandig
- Fargeekte og UV-bestandig med minimal falming.
- Trenger ingen form for behandling.

Struktur & Fargevalg

IMPRESSION SIDING har to typer strukturer. Den ene har en enkel pusset overflate og den andre en naturtro tre struktur. Her kan en velge fritt av en kombinasjon av struktur og farge tilpasset det enkelte bygg og omgivelse.



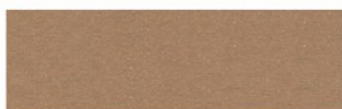
Overflate med tre-struktur



Slett pusset overflate



SEDER



BRUN



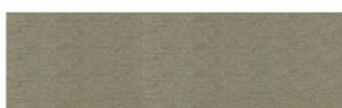
FURU



SAND



KAFFE



GRÅ



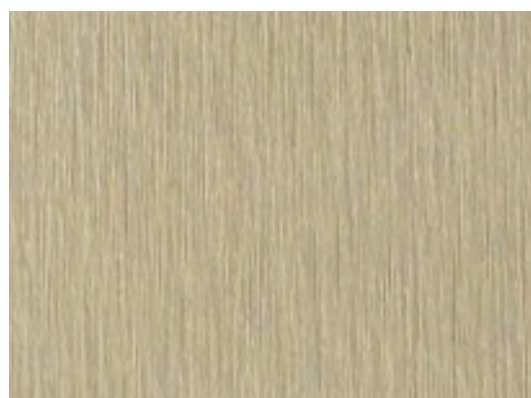
MØRK GRÅ



HVIT

FARGEVALG:

Se oversikt over dine fargevalg til venstre. En kan velge mellom åtte naturlige farger.



Naturlig organisk utseende og følelse av tre.



IMPRESSION®
SIDING

Vinn tiden tilbake



KOMPOSITT KLEDNING MONTERINGSMANUAL



CARE  **free**
COMPOSITES

www.carefreecomposites.no
post@carefreecomposites.no

FØR DU BEGYNNER

LAGRING/HÅNDTERING:

- IMPRESSION® SIDING kan lagres både innendørs og utendørs.
- Ved korttids og langtids lagring husk å plasser IMPRESSION® SIDING på flatt underlag. Hvis bordene lagres på bjelker eller bordene stables husk å understøtte hver 40cm (cc40).

MONTERING:

- IMPRESSION® SIDING kan monteres STÅENDE eller LIGGENDE.
- IMPRESSION® SIDING Monteres som vanlig dobbelfalset trepanel.
- Inget behov for spesial verktøy, som ved normalt trearbeide.
- Henviser til NBI byggdetaljer:
542.101 Stående Kledning
542.102 Liggende Kledning



Dimensjon: 156x21mm

IMPRESSION®
SIDING



Vinn tiden tilbake

FESTEMIDLER

- Montering med treskrue/terrasseskrue, dimensjon 3,9 x 35/45/55 mm.
- Materialkvalitet på skruer bør være av syrefast kvalitet A4 for å holde i hele panelets levetid. Rustfrie skruer kan også brukes.



Typisk syrefast skrue dim 3,9x45mm

SPESIELLE HENSYN

BAKGRUNN

- IMPRESSION® SIDING består av en andel resirkulert plast. Dette gjør at bordene utvider og trekker seg sammen noe ved forskjellige temperaturer.
- For å hindre spenninger i bordene monteres de med noe avstand i skjøtene og i hjørnene (merk at hjørnene skjules av hjørnebord).

TILTAK

- **Minimums avstand ved endeskjøting eller mot annet bygningsmaterial i henhold til avstandstabell (nedenfor).**
- **Alle fester forhåndsbores med 5mm bor. (se detalj A)**
- **Ved Liggende montering brukes silikon i synlige skjøter.**

AVSTANDSSTABELL (mm):

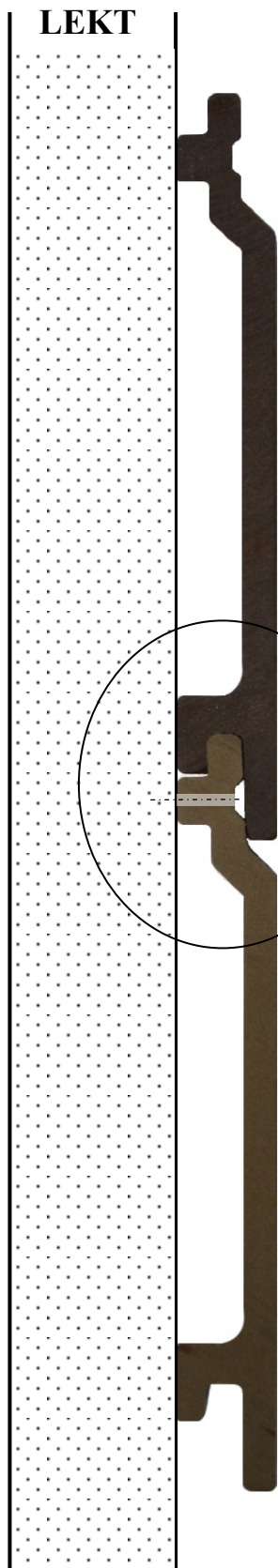
Les av utetemperatur på monteringsdagen og se av nedenforstående tabell hvilken avstand bordene skal ha.

Ute Temp ° C	Bordlengde				
	2 m	2,5 m	3 m	3,5 m	4 m
-10° C	3	4	5	6	7
0° C	3	4	5	6	7
10° C	3	4	5	5	6
20° C	2	3	4	4	5
30° C	2	2	2	3	3

Eksempel: Ved en utetemperatur på 20° C og bordlengde på 3 m skal en ha 4mm mellom bordene i skjøter og mot annet bygningsmateriale..

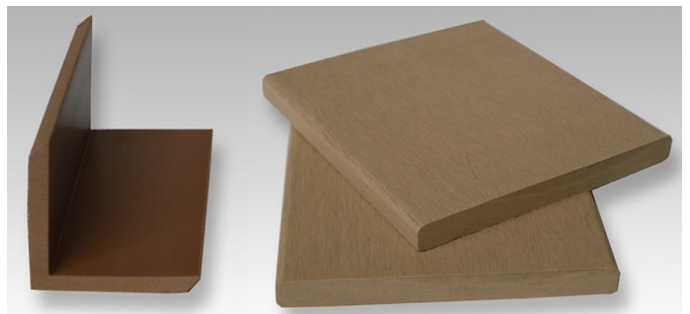
MONTERINGSDETALJER

FASADE



GENERELL INFORMASJON

- Ved både liggende og stående montering anbefales 20° gjæring i skjøtene.
- En kan unngå å bruke silikon ved skjøting av kledingsbord ved å dekke skjøten med bord 90x8mm. Dette gjelder kun ved liggende montering.



- I hjørner kan en enten bruke hjørneprofil 50x50mm eller lage en hjørnekasse med to stk profil 90x90mm

detalj A



Forhåndsboret 5mm med 3,9x45mm syrefast skrue.